

GS 140

CHAUDIERE GAZ EN FONTE

CHAUFFAGE + EAU CHAUDE SANITAIRE

Esthétique et fiabilité



Économies et écologie



Confort et sécurité



ØERTLI

ØERTLI, un choix de vie

GS 140

L'innovation sous toutes ses formes !

La gamme de chaudières gaz en fonte CERTLI, au design contemporain et à la pointe de la technique, répond à vos exigences les plus fortes : simplicité d'utilisation, rendement élevé allié à d'importantes économies d'énergie, confort optimal, fonctionnement silencieux, fiabilité et robustesse.

Déclinées en version cheminée ou ventouse avec deux tableaux de commande au choix, les chaudières GS 140 s'installent sans contraintes et s'adaptent à tous vos besoins de chauffage.

Par ailleurs, elles peuvent être associées à un préparateur d'eau chaude sanitaire de 150 litres à placer sous ou à côté de la chaudière.

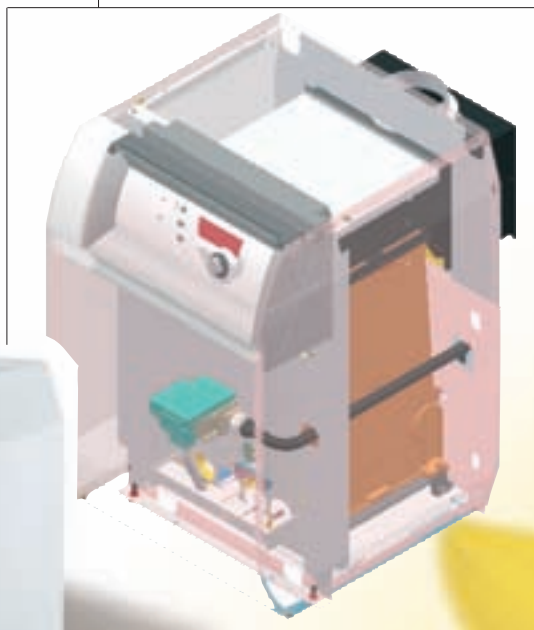
ESTHÉTIQUE ET FIABILITÉ

La gamme GS 140 séduit d'emblée par son design élégant et innovant. L'esthétique et l'ergonomie de ces chaudières ont bénéficié d'un grand sens du détail pour répondre aux tendances actuelles et simplifier leur utilisation et leur entretien. Le corps de chauffe en fonte eutectique, parfaitement résistante aux variations de température et à la corrosion, permet le fonctionnement en basse température de départ modulée jusqu'à 30°C, optimisant ainsi le rendement, la fiabilité et la longévité de la chaudière.



GS 140
+ OBD 150 L

GS 140



Chaudière, brûleur, régulation et accessoires : sur les modèles équipés, tous les composants sont intégrés pour offrir l'assurance d'un système fiable et de qualité dont le fonctionnement est particulièrement silencieux.

ÉCONOMIES ET ÉCOLOGIE

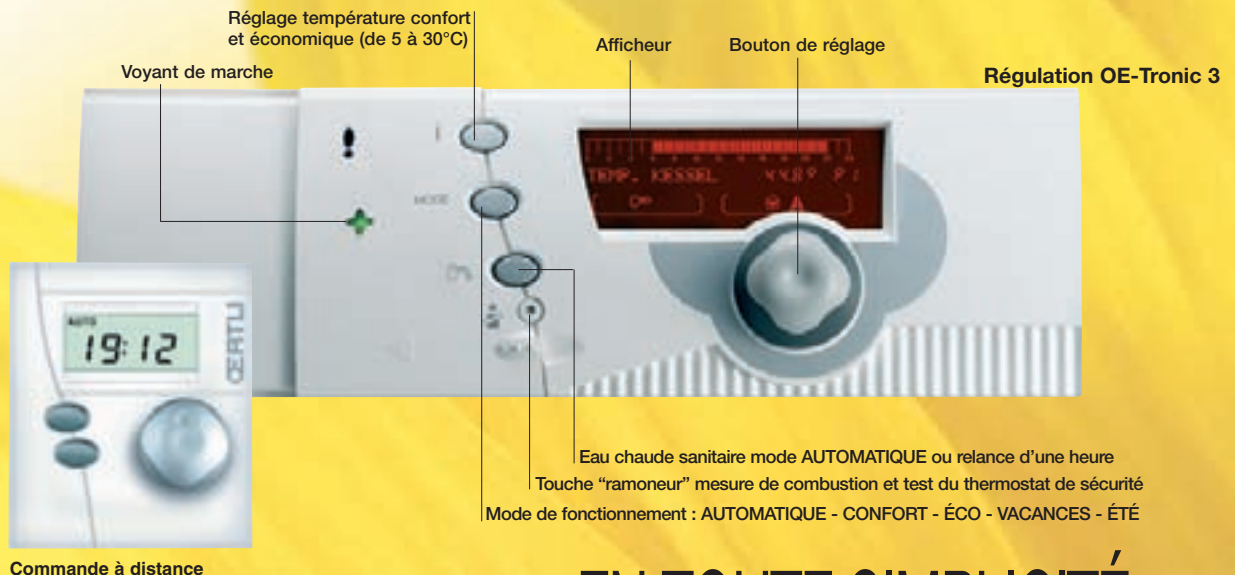


Les chaudières GS 140 sont équipées d'une rampe de brûleurs gaz atmosphériques de nouvelle génération. Ces brûleurs à pré-mélange total, sans air secondaire, à allumage électronique et au fonctionnement particulièrement silencieux, favorisent une consommation réduite d'énergie et de très faibles rejets d'oxyde d'azote. Les surfaces d'échanges thermiques optimisées du corps de chauffe, son foyer irrigué, son isolation renforcée contribuent à l'augmentation de la performance et à la propreté de la combustion.

GESTION TOTALE DU CONFORT

Véritable cerveau des chaudières GS 140, la régulation OE-tronic 3 assure un confort sur mesure et permet des économies d'énergie importantes : elle module la température de la chaudière en fonction de la température extérieure et permet la programmation hebdomadaire du chauffage et de l'eau chaude sanitaire, selon divers modes de fonctionnement. Intelligente et très perfectionnée, elle reste néanmoins très facile à utiliser. Outre leur grande simplicité d'utilisation, ces chaudières bénéficient d'une étonnante facilité de mise en œuvre et de maintenance.

Pour votre confort en eau chaude sanitaire, la chaudière GS 140 peut être associée à un préparateur de 150 litres, installé à côté ou sous la chaudière.



EN TOUTE SIMPLICITÉ

Dans le cas d'une chaudière équipée d'un tableau standard, les réglages se limitent à la température chaudière (bouton de droite) et la température de l'eau chaude sanitaire si un préparateur OBD 150 L est raccordé.



GS 140 LA GAMME



Type	GS 140 N*	GS 140 F**
Fonction		
chauffage seul	x	x
Raccordement		
cheminée	x	
Flux forcé (ventouse)		x
Puissance utile	12 à 48 kW	24 à 36 kW
Régulation		
standard (Tableau X)	x	x
OE-Tronic 3 (Tableau R)	x	x
Niveau acoustique	< 56 dB(A)	< 42 dB(A)
Préparateur d'ecs		
Prép. de 150 l à juxtaposer (ou à placer sous la chaudière)***	OBD 150 en option	OBD 150 en option
Dimensions		
- hauteur	850 mm	850 mm
- largeur	522 à 822 mm	522 à 822 mm
- profondeur	750 mm	750 mm
Poids à l'expédition	102 à 210 kg	165 à 201 kg

* N : chaudière avec brûleur Bas-NOx

** F : chaudière à flux forcé (ventouse)

*** uniquement valable avec les chaudières de puissance 24 et 30 kW



D'origine suisse, CERTLI est aujourd'hui une marque du Groupe De Dietrich Thermique-Remeha B.V.

Tous les produits de chauffage et de production d'eau chaude sanitaire CERTLI répondent aux valeurs qui forgent l'image de la marque : simplicité d'utilisation, protection de l'environnement, économies d'énergie. Le développement et la production des matériels ou sous-ensembles sont assurés par les sites industriels du Groupe De Dietrich-Remeha B.V. situés en Alsace et aux Pays-Bas.

La distribution et l'installation des produits CERTLI sont exclusivement réalisées par des professionnels.

CERTLI Thermique S.A.S.

Z.I. de Vieux Thann
2 avenue Josué Heilmann
BP 50018
68801 THANN Cedex
Tél. 03 89 37 00 84
Fax 03 89 37 32 74

www.oertli.fr

Votre installateur