

# GSR 230 CONDENS

CHAUDIÈRE GAZ AU SOL  
A CONDENSATION

de 8 à 217 kW



Robustesse



Condensation



Haut  
rendement



OERTLI

OERTLI, un choix de vie

Une construction compacte  
Un poids réduit

# GSR 230 CONDENS

## CHAUDIÈRE GAZ

Les chaudières gaz au sol GSR 230 Condens sont des chaudières pour chauffage central construites sur la base d'éléments en fonte d'aluminium-silicium Al-Si



Le brûleur à prémélange total air/gaz est alimenté par une vanne gaz qui module dans un rapport exceptionnel de 2 pour 10, ce qui signifie que la puissance basse de chaque chaudière est égale à 2/10 de sa puissance maximale. De plus, le fonctionnement du brûleur est particulièrement silencieux avec une combustion à très faibles émissions polluantes  $NO_x < 60 \text{ mg/kWh}$ .

Les températures de fumées sont toujours inférieures à  $80^\circ\text{C}$  et le rendement d'exploitation normalisé des chaudières peut atteindre 109%, une valeur exceptionnelle pour des chaudières de cette puissance.

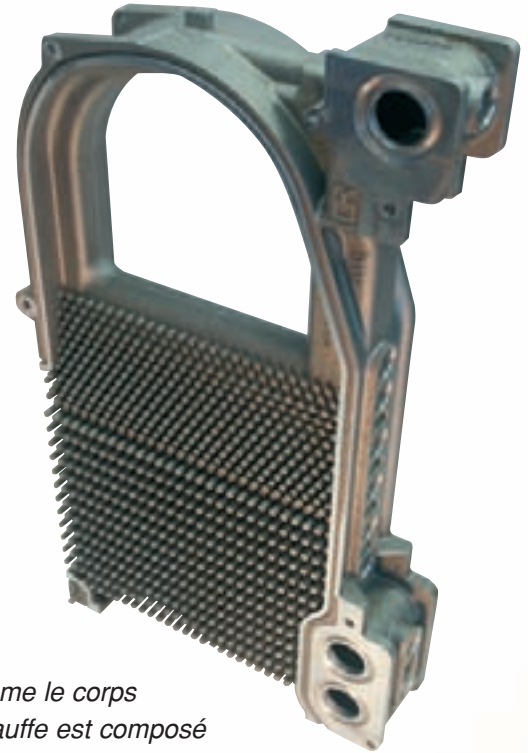
Les économies d'énergie réalisées, par rapport à une chaudière gaz au sol classique, varient de 15 à 40% suivant le système remplacé.

De dimensions compactes, cette chaudière passe par toutes les portes conventionnelles. Dans la chaufferie, elle n'occupe que  $0,54 \text{ m}^2$  au sol et les possibilités de raccordement hydrauliques et de fumées par le haut autorisent un gain de place supplémentaire. La mise en service est simplifiée grâce au contrôle à chaud en usine.



GSR 230 Condens, 4 modèles aux dimensions identiques : 93, 129, 179 et 217 kW.

Éléments en fonte d'aluminium-silicium Al-Si, robustes et d'une grande longévité



Comme le corps de chauffe est composé d'éléments en fonte d'aluminium/silicium à picots très resserrés, l'exploitation de l'énergie gaz est particulièrement efficace. Ce corps n'exige aucune contrainte, ni de débit, ni de température retour. De plus pour un entretien facile, ce corps est autonettoyant par ruissellement des condensats et accessible par une trappe démontable à l'avant.

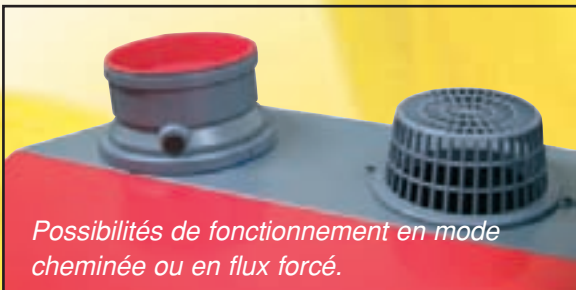
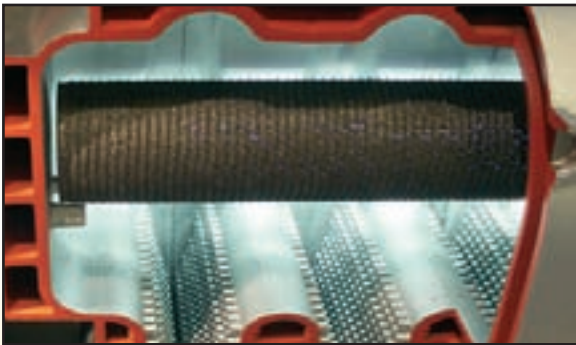
De dimensions très compactes, le rapport poids/puissance de la chaudière est particulièrement faible :  
1kg pour 1 kW.



# AU SOL À CONDENSATION

**Brûleur à pré-mélange total  
air/gaz en tresse d'acier inoxydable  
– combustion propre  
et fonctionnement silencieux**

*Le brûleur cylindrique à prémélange total est d'un fonctionnement extrêmement silencieux. Le niveau sonore est inférieur à 57 dB(A) jusqu'à 171 kW, et inférieur à 63 dB(A) pour les puissances supérieures. Grâce à la plage de modulation exceptionnelle de 20 à 100% – le mélange air-gaz étant réalisé en amont du brûleur – la chaudière fonctionne en continue avec des émissions polluantes réduites au minimum.*

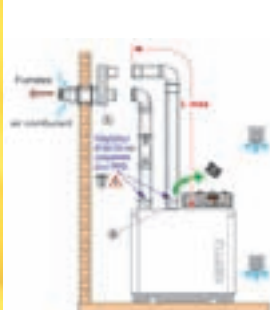


*Toutes les variations d'installation pour le raccordement des fumées sont possibles grâce aux diverses homologations obtenues pour les chaudières de la série GSR 210 Condens B23P, C13, C33, C43, C53, C63, C83.*

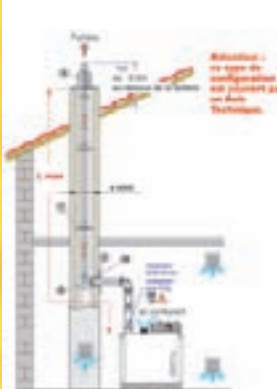
ex. C33



ex. C13



ex. B23P



**OE-tronic 3, le régulateur  
à micro-processeur qui pilote  
la puissance de la chaudière  
et la température du circuit  
de chauffage en fonction  
de la température extérieure.**



*Montée d'origine sur chaque chaudière GSR 230 Condens, cette régulation associe la puissance d'un micro-processeur à une très grande simplicité d'utilisation. Tous les paramètres sont pré-réglés d'usine, et peuvent être facilement ajustés en cas de besoin. Toutes les informations s'affichent en textes clairs sur l'écran.*

*D'origine, la régulation OE-tronic-3 pilote, en fonction de la température extérieure, un circuit direct et un circuit avec vanne mélangeuse. Elle assure également la priorité d'eau chaude sanitaire. Pour piloter un 2<sup>e</sup> circuit avec vanne mélangeuse, il suffit de rajouter une carte électronique livrée en option.*

*La mise en cascade, jusqu'à 10 chaudières, s'effectue aisément en reliant les tableaux de commande OE-tronic 3 par un câble BUS.*

La régulation OE-tronic 3 intègre d'origine une horloge et un calendrier. Elle optimise le fonctionnement du chauffage tout au long de l'année et permet d'économiser encore plus d'énergie. De plus, chaque circuit peut être piloté et commandé à distance avec un boîtier-sonde d'ambiance AD 194 livré en option.



# GSR 230 CONDENS

## CHAUDIÈRE GAZ AU SOL A CONDENSATION

de 8 à 217 kW



Caractéristiques techniques	GSR 233 Condens	GSR 234 Condens	GSR 235 Condens	GSR 236 Condens
Puissance à 40/30°C en kW	18-93	24-129	33-179	44-217
Puissance à 80/60°C en kW	16-87	22-120	29-166	39-200
Rendement en % PCI à 100% Pn à temp. moy. 70°C	97.4	97.5	97.5	97.6
Rendement en % PCI à 30% Pn à temp. retour 30°C	107.9	108.1	108.3	108.4
Emissions NOx mg/kWh	< 60	< 60	< 60	< 60
Raccordement fumées dia. ext. mm	150	150	150	150
Pression disponible en sortie de chaudière Pa	130	130	130	130
Température maxi des fumées à 40/30°C	43	43	43	43
Hauteur en mm	1270	1270	1270	1270
Largeur en mm	1190	1190	1190	1190
Profondeur en mm	450	450	450	450
Poids à vide en kg	115	135	165	188

**CERTLI**



### CERTLI Thermique S.A.S.

Z.I. de Vieux Thann  
2 av. Josué Heilmann  
BP 50018  
68801 THANN Cedex  
Tél. 03 89 37 00 84  
Fax 03 89 37 32 74

[www.oertli.fr](http://www.oertli.fr)

*D'origine suisse, CERTLI est aujourd'hui une marque du Groupe De Dietrich Thermique-Remeha B.V.*

*Tous les produits de chauffage et de production d'eau chaude sanitaire CERTLI répondent aux valeurs qui forgent l'image de la marque : simplicité d'utilisation, protection de l'environnement, économies d'énergie. Le développement et la production des matériels ou sous-ensembles sont assurés par les sites industriels du Groupe De Dietrich-Remeha B.V. situés en Alsace et aux Pays-Bas.*

*La distribution et l'installation des produits CERTLI sont exclusivement réalisées par des professionnels.*