

# MUR 220 COMBI ET MUR 320

## CHAUDIERE MURALE GAZ

### CHAUFFAGE + EAU CHAUDE SANITAIRE

Compacte et discrète



En toute simplicité



Confort maximal  
en eau chaude

3<sup>★</sup>★<sup>★</sup>  
ECS



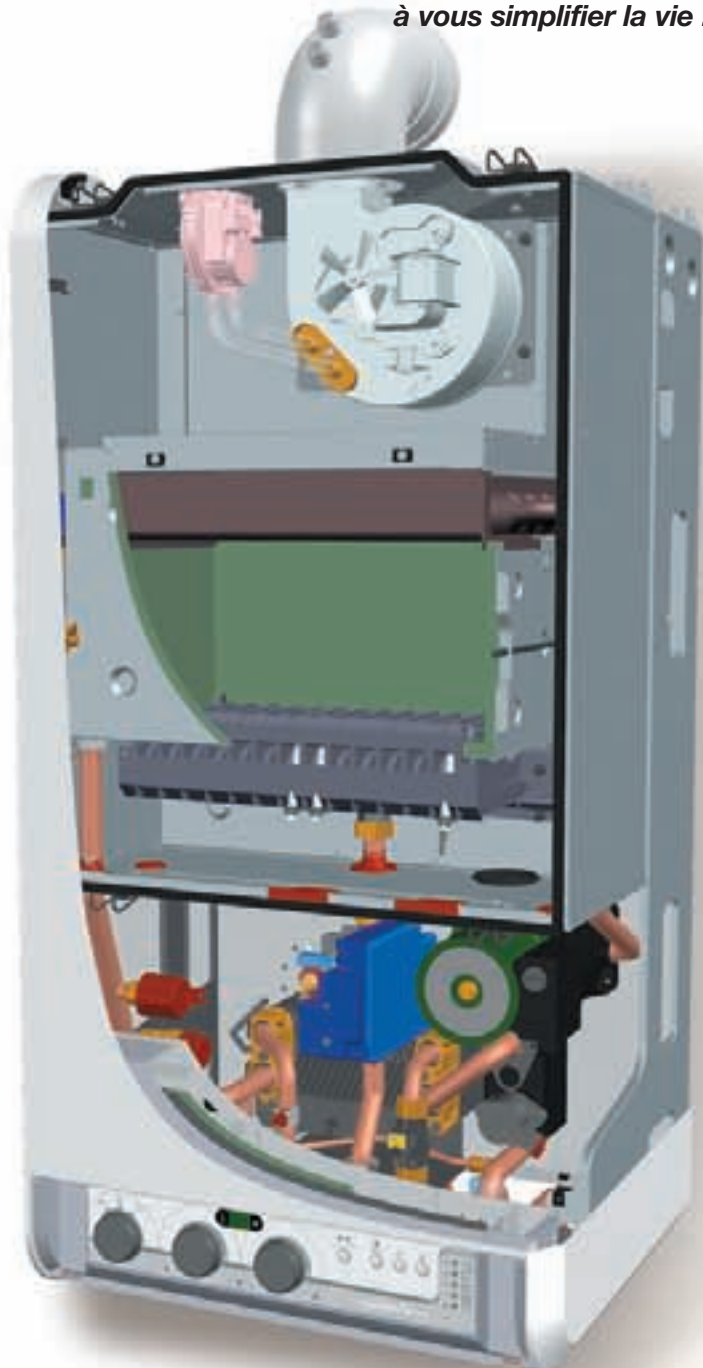
OERTLI

OERTLI, un choix de vie

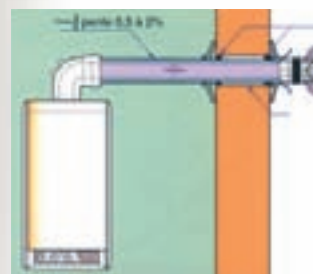
# MUR 220 COMBI ET M

## COMPACTES ET DISCRÈTES

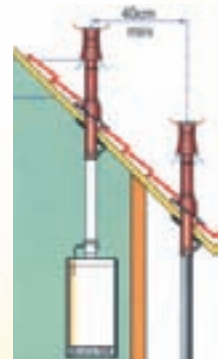
*Faciles à installer, faciles à utiliser, faciles à entretenir : les chaudières de la gamme MUR se caractérisent par leur simplicité de fonctionnement et leur performance à produire de l'eau chaude sanitaire. Compactes et d'un design épuré, elles se marient à tous les styles et s'adaptent à tous les types d'habitat, même les plus exigus et ceux dépourvus de cheminée. Fonctionnant au gaz naturel ou au butane/propane, elles offrent un haut rendement de combustion et un maximum de confort en eau chaude sanitaire. Les chaudières MUR contribuent vraiment à vous simplifier la vie !*



*Les dimensions réduites et les lignes sobres des chaudières murales MUR permettent de les intégrer en tout point de la maison : dans la cuisine, la salle de bains, un placard, ... Elles s'installent même dans des logements dépourvus de cheminée, l'évacuation des fumées pouvant se faire par ventouse avec une sortie en façade ou sur le toit :*



Ventouse horizontale



Ventouse verticale

*Conforme à la nouvelle réglementation acoustique, elles assurent votre chauffage et la production de votre eau chaude sanitaire en toute discrétion.*

Chaudière MUR 224 Combi pour chauffage et eau chaude sanitaire instantanée. Brûleur modulant de 10 à 24 kW en mode chauffage et de 8 à 24 kW en mode sanitaire. Fonctionnement d'origine au gaz naturel et au butane/propane par kit de transformation. Haut rendement de combustion de 92 %. Tableau de commande avec afficheur multifonctions par LED et possibilité de raccordement d'un thermostat d'ambiance. Equipement complet.

# MUR 320

## EN TOUTE SIMPLICITÉ

*Avec les chaudières MUR la simplicité est maximale !*

*Leur installation est rapide grâce au dossier de montage comportant les vannes d'arrêt eau et gaz et aux douilles de raccordement coudées permettant de se raccorder vers le bas ou vers le haut. Le remplacement d'une ancienne chaudière est facilitée grâce à des kits de raccordement (MUR 224 Combi) qui assurent la compatibilité avec l'installation existante.*

*Le tableau de commande est d'une grande simplicité d'utilisation grâce à son tableau de bord qui comprend trois boutons dont chacun a une fonction unique :*

- un sélecteur antigel hiver et été
- un bouton de réglage pour la température du chauffage
- et un bouton pour la température de l'eau chaude sanitaire.

*Et même sa maintenance est aisée grâce à l'accessibilité des composants directement par l'avant et à son système d'auto diagnostic intégré.*

## PLUS DE CONFORT ET D'ECONOMIES

**Pour plus de confort et plus d'économies d'énergie, la chaudière MUR peut être équipée d'un thermostat d'ambiance filaire ou radio qui vient compléter l'action du thermostat de chaudière en contrôlant la température du local dans lequel il est installé.**

**Lorsque la température ambiante atteint la température de consigne du thermostat d'ambiance, ce dernier donne à la chaudière les instructions pour moduler les réglages, en coupant le brûleur ou l'accélérateur.**

## DEUX SOLUTIONS EAU CHAUDE SANITAIRE AU CHOIX

3 **ECS**



### MUR 220 COMBI : PRODUCTION INSTANTANÉE D'EAU CHAUDE SANITAIRE

*La MUR 220 Combi vous permet de disposer en quelques secondes d'une eau chaude à production instantanée. Un confort incomparable avec une température stable tout au long du puisage. Ces éléments permettent à la MUR 224 Combi d'être conforme au label 3 étoiles ECS, et d'être de ce fait préconisable dans le cadre des offres Dolce Vita de Gaz de France.*

### MUR 320 : PRODUCTION D'EAU CHAUDE SANITAIRE PAR ACCUMULATION DANS UN BALLON DE 55 LITRES

*Pour des besoins plus importants en eau chaude sanitaire, le modèle MUR 324 avec ballon de 55 litres intégré sous un habillage unique fournit un confort maximum.*

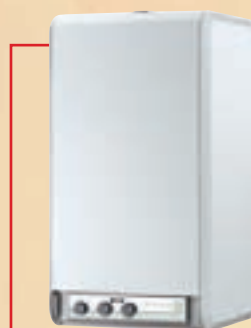
*Ce modèle est à préconiser pour une famille de 4 personnes.*

*La production est de 590 litres d'eau chaude par heure et 11 minutes suffisent pour en reconstituer la réserve.*



# MUR 220 COMBI ET MUR 320

## LA GAMME



MUR 224 COMBI



MUR 324

Type	MUR 224 COMBI	MUR 224 FF COMBI	MUR 324	MUR 324 FF
Puissance nominale	24 kW	24 kW	24 kW	24 kW
Rendement de combustion	> 92 %	> 92 %	> 92 %	> 92 %
Chauffage + eau chaude instantanée	oui	oui		
Chauffage + eau chaude à accumulation			ballon 55 L	ballon 55 L
Raccordement cheminée	oui		oui	
Raccordement par ventouse		oui		oui
Débit continu			590 l/h	590 l/h
Débit spécifique à $\Delta t$ 30 K (selon EN 625)	12,1 l/mn	12,1 l/mn	14 l/mn	14 l/mn
Temps de réchauffage (de 10 à 60°C)			11 mn	11 mn
Dimensions				
- hauteur	880 mm	880 mm	880 mm	880 mm
- largeur	450 mm	450 mm	600 mm	600 mm
- profondeur	380 mm	380 mm	450 mm	450 mm
Poids à l'expédition	52 kg	66 kg	83 kg	89 kg



*D'origine suisse, CERTLI est aujourd'hui une marque du Groupe De Dietrich Thermique-Remeha B.V.*

*Tous les produits de chauffage et de production d'eau chaude sanitaire CERTLI répondent aux valeurs qui forgent l'image de la marque : simplicité d'utilisation, protection de l'environnement, économies d'énergie. Le développement et la production des matériels ou sous-ensembles sont assurés par les sites industriels du Groupe De Dietrich-Remeha B.V. situés en Alsace et aux Pays-Bas.*

*La distribution et l'installation des produits CERTLI sont exclusivement réalisées par des professionnels.*

### CERTLI Thermique S.A.S.

Z.I. de Vieux Thann  
2 avenue Josué Heilmann  
BP 50018  
68801 THANN Cedex  
Tél. 03 89 37 00 84  
Fax 03 89 37 32 74

[www.oertli.fr](http://www.oertli.fr)

**Votre installateur**