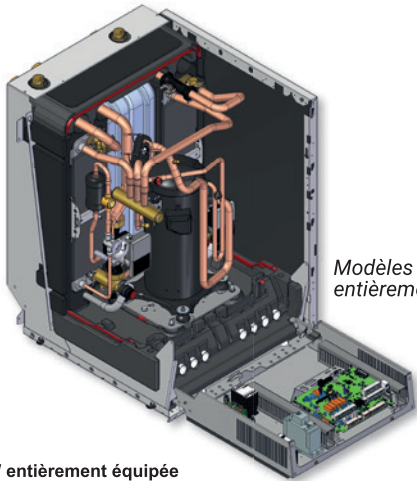




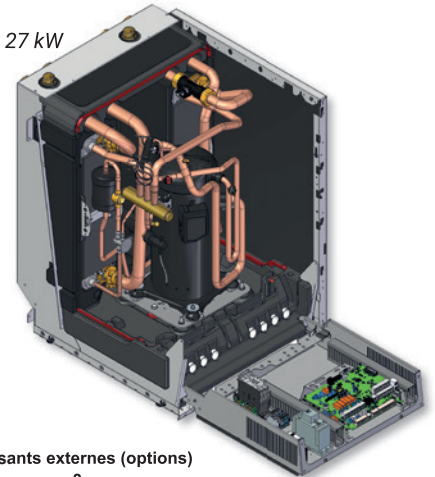
EnoviaPac-GS[®]

5, 9, 12, 15, 19, 27 kW

L'EnoviaPac-GS est un générateur de chauffage géo-thermodynamique (pompe à chaleur) dit Sol/Eau ou Nappe/Eau avec tableau de commande **Æ-tronic 4** capable de piloter jusqu'à 3 circuits de chauffage et une production d'eau chaude sanitaire (options).

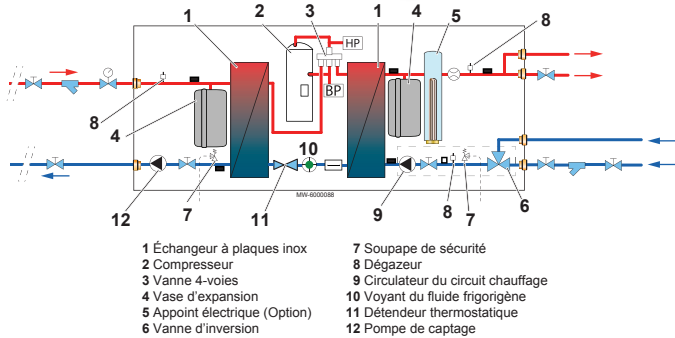


Modèles 5, 9, 12, 15 kW, entièrement équipés



Modèles 19 et 27 kW avec options externes

5 à 15 kW entièrement équipée



19 et 27 kW avec composants externes (options)

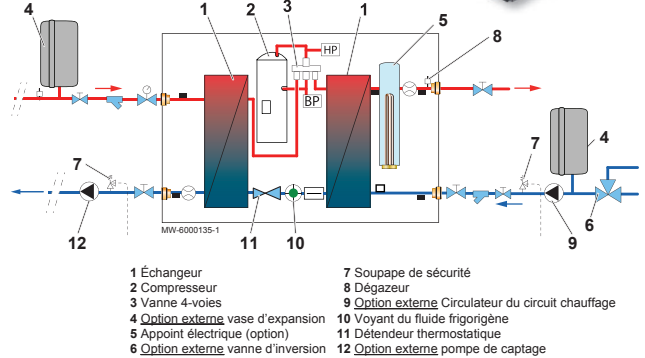


Schéma de principe circuit géothermique vertical

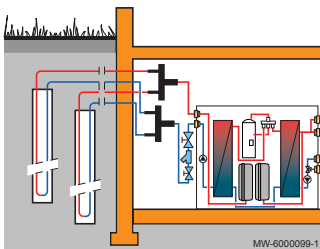


Schéma de principe circuit géothermique horizontal

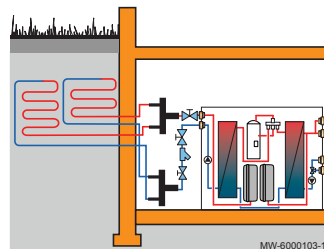
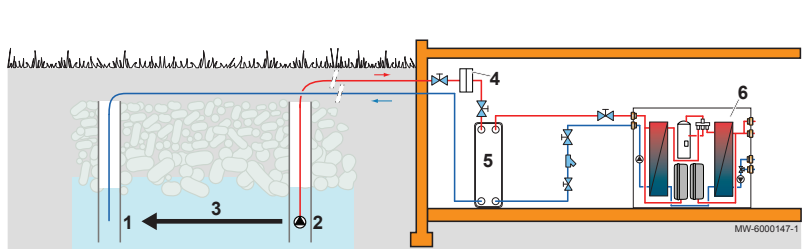
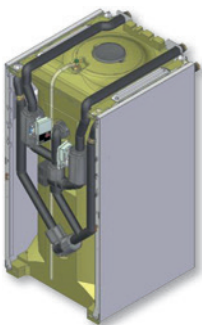


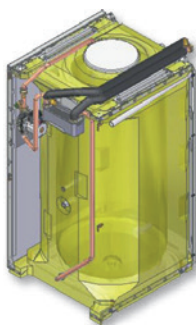
Schéma de principe circuit géothermique nappe avec échangeur de barrage



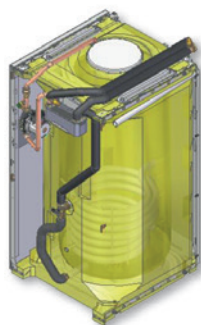
1 Nappe 2 Pompe de puisage 3 Sens d'écoulement de la nappe 4 Filtre maxi 800 µm 5 Échangeur de barrage 6 Pompe à chaleur



Ballon Tampon 200 L représenté avec les options 1 circuit de chauffage direct et 1 circuit de chauffage mélangé.



Préparateur d'eau chaude sanitaire 200 L.



Chauffe-eau solaire 200 L

N.B. au-delà d'une puissance de 15 kW, prévoir des volumes de ballon tampon, préparateur d'eau chaude sanitaire et de chauffe-eau solaires supérieurs.



EnoviaPac-GS placée sur ballon tampon avec préparateur ecs juxtaposé

